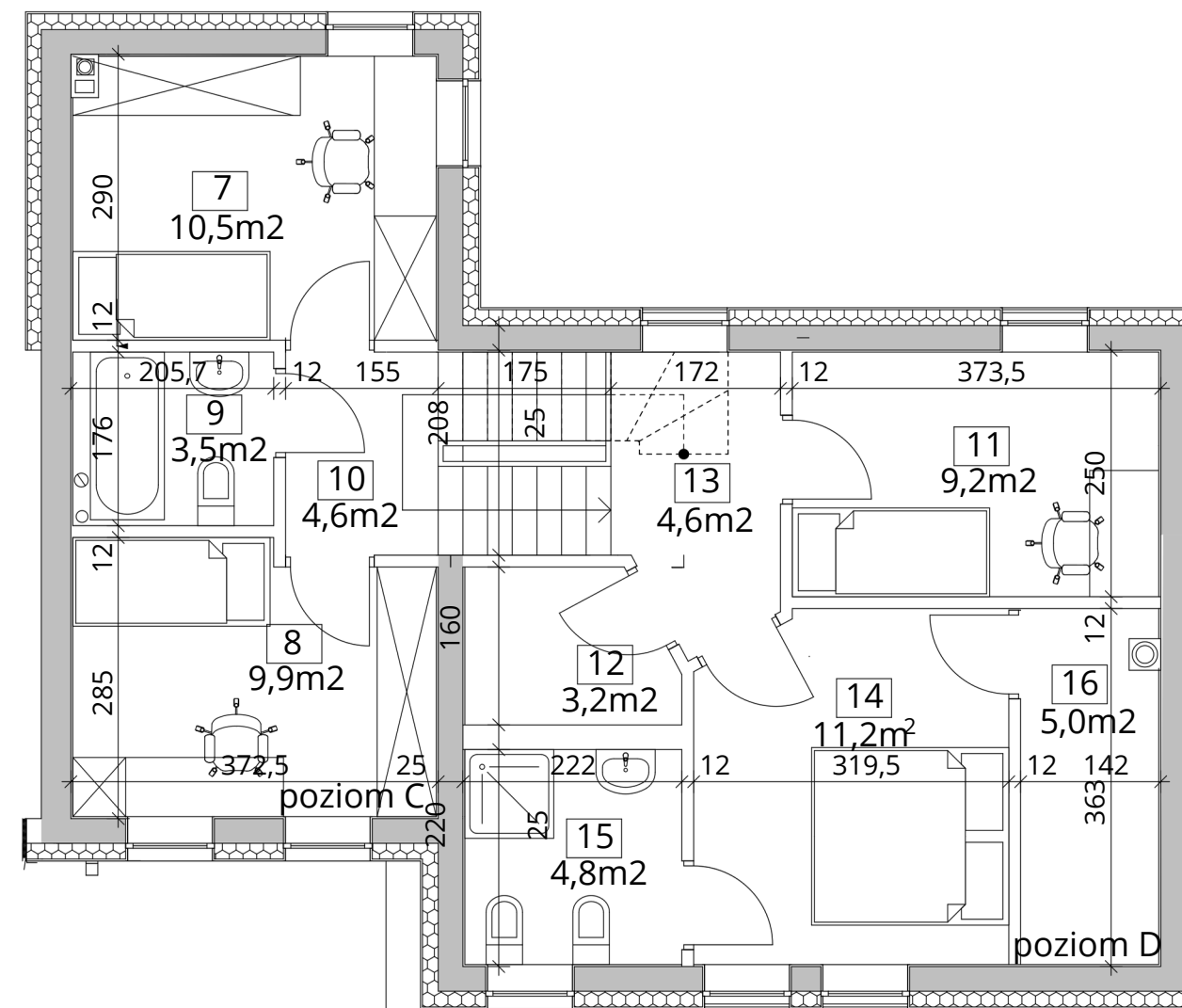


ZESTAWIENIE POWIERZCHNI PARTERU
(POZIOMÓW A i B)

| | |
|----------------------------|--------------------|
| 1. garaż | 19,7m ² |
| 2. kotłownia gazowa | 7,7m ² |
| 3. salon z otwartą kuchnią | 31,8m ² |
| 4. wc | 1,5m ² |
| 5. schody | 2,5m ² |
| 6. wiatrołap | 4,4m ² |

POWIERZCHNIA UŻYTKOWA
PARTERU 40,2m²

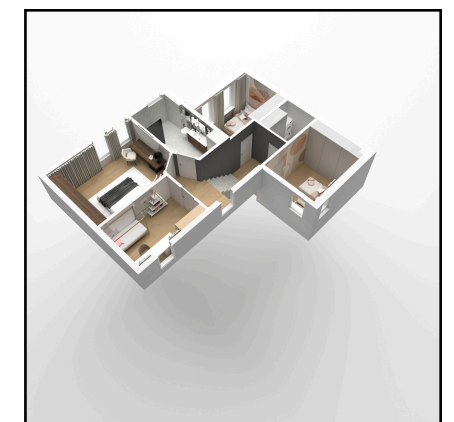
POWIERZCHNIA UŻYTKOWA PARTERU
Z GARAŻEM I POM. TECHN 67,6m²



ZESTAWIENIE POWIERZCHNI PIĘTRA
(POZIOMÓW C i D)

| | |
|--------------------------|--------------------|
| 7. sypialnia | 10,5m ² |
| 8. sypialnia | 9,9m ² |
| 9. łazienka | 3,5m ² |
| 10. korytarz ze schodami | 5,1m ² |
| 11. sypialnia | 9,2m ² |
| 12. pralnia | 3,2m ² |
| 13. korytarz | 4,6m ² |
| 14. sypialnia | 11,2m ² |
| 15. łazienka | 4,8m ² |
| 16. garderoba | 5,0m ² |

POWIERZCHNIA UŻYTKOWA
PIĘTRA 67,0m²



POWIERZCHNIA UŻYTKOWA CAŁEGO BUDYNKU 107,2m²

**POWIERZCHNIA UŻYTKOWA CAŁEGO BUDYNKU
Z GARAŻEM I POM. TECHN. 134,6m²**

POWIERZCHNIA ZABUDOWY : 92,9m²