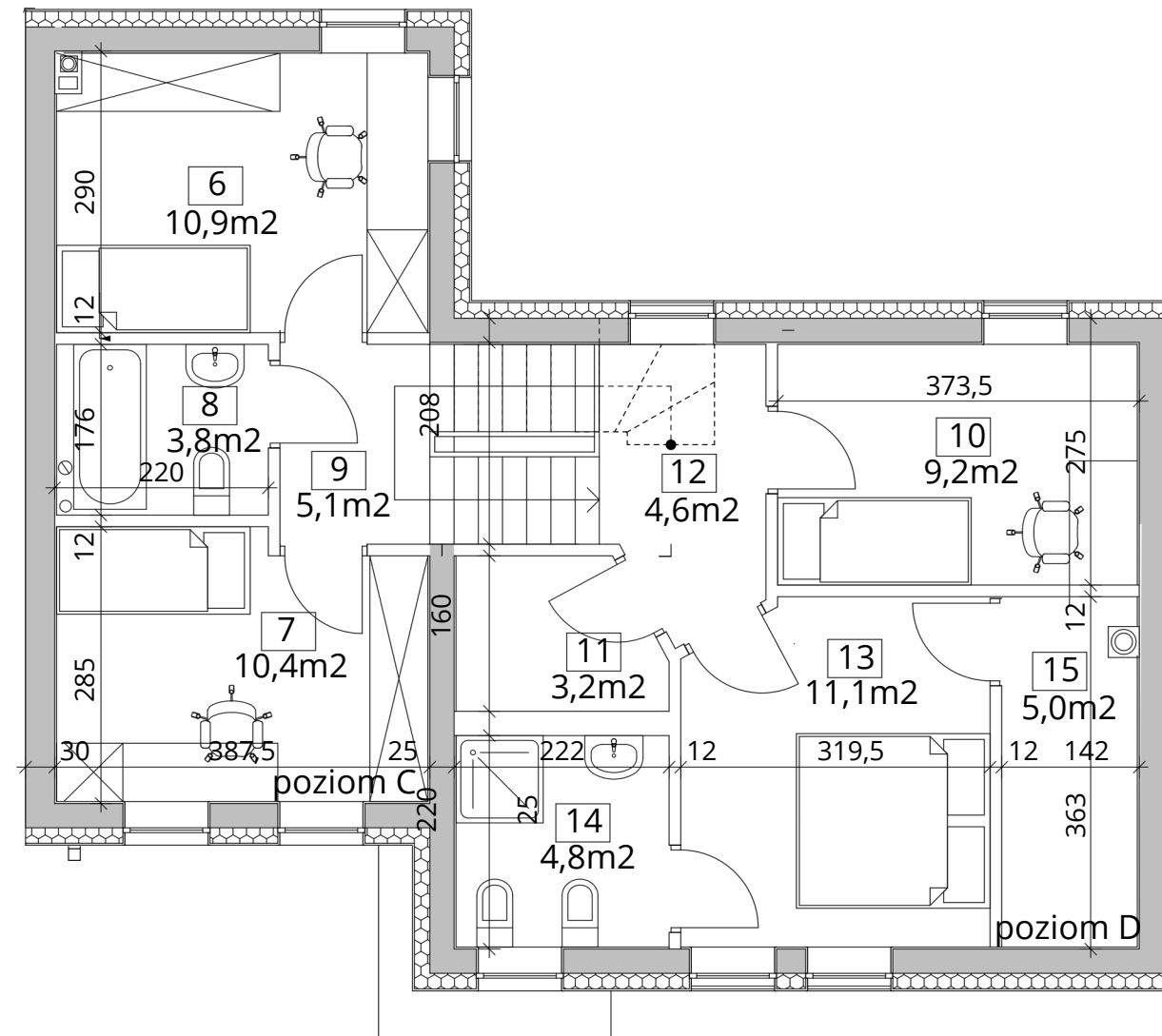


ZESTAWIENIE POWIERZCHNI PIĘTRA  
(POZIOMÓW C i D)

6. sypialnia	10,9m <sup>2</sup>
7. sypialnia	10,4m <sup>2</sup>
8. łazienka	3,8m <sup>2</sup>
9. korytarz ze schodami	5,1m <sup>2</sup>
10. sypialnia	9,2m <sup>2</sup>
11. pralnia	3,2m <sup>2</sup>
12. korytarz	4,6m <sup>2</sup>
13. sypialnia	11,1m <sup>2</sup>
14. łazienka	4,8m <sup>2</sup>
15. garderoba	5,0m <sup>2</sup>

POWIERZCHNIA UŻYTKOWA PIĘTRA	68,1m <sup>2</sup>
------------------------------	--------------------

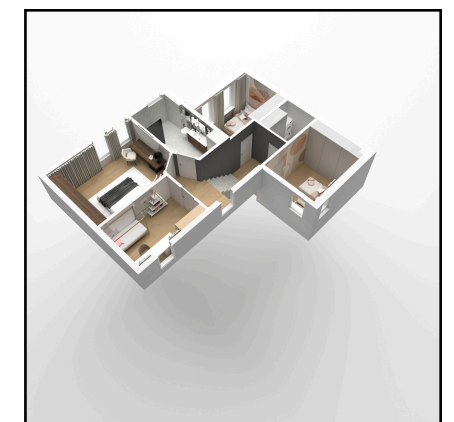


ZESTAWIENIE POWIERZCHNI PARTERU  
(POZIOMÓW A i B)

1. garaż	20,5m <sup>2</sup>
2. kotłownia gazowa	8,1m <sup>2</sup>
3. salon z otwartą kuchnią	31,1m <sup>2</sup>
4. hol/klatka schodowa	7,2m <sup>2</sup>
5. wiatrołap	2,5m <sup>2</sup>

POWIERZCHNIA UŻYTKOWA PARTERU	40,8m <sup>2</sup>
-------------------------------	--------------------

POWIERZCHNIA UŻYTKOWA PARTERU Z GARAŻEM I POM. TECHN	69,4m <sup>2</sup>
---	--------------------



**POWIERZCHNIA UŻYTKOWA CAŁEGO BUDYNKU 108,9m<sup>2</sup>**

**POWIERZCHNIA UŻYTKOWA CAŁEGO BUDYNKU  
Z GARAŻEM I POM. TECHN. 137,5m<sup>2</sup>**

**POWIERZCHNIA ZABUDOWY : 92,9m<sup>2</sup>**